

Chemnitz / Kaßberg
Erich-Mühsam-Straße 15

Maßstab 1:100

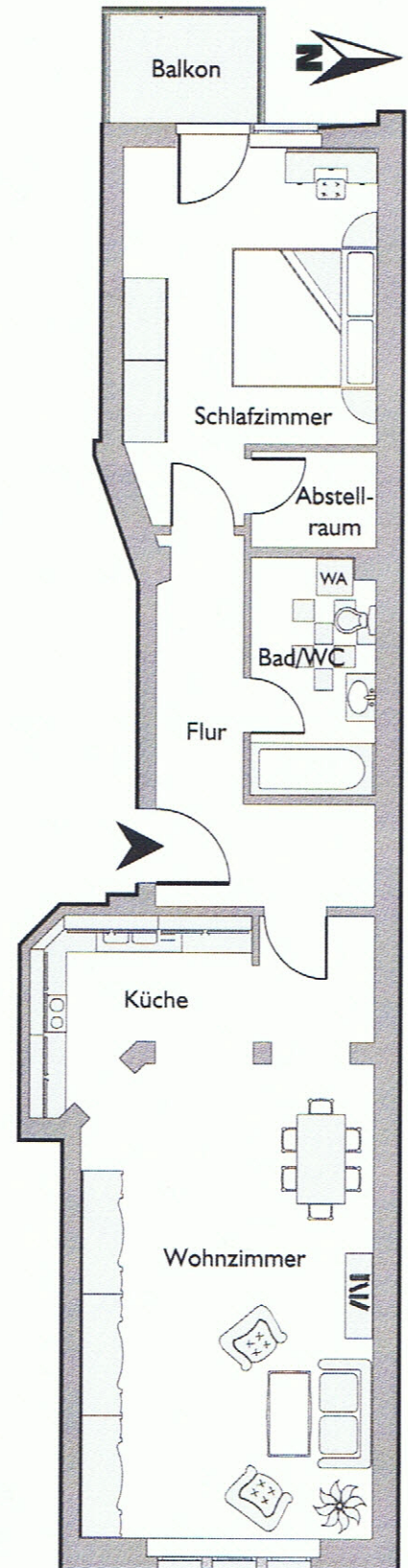


Lage

- ruhige Wohnlage auf dem Kaßberg
- unmittelbare Citynähe
- Schulen und Einkauf in unmittelbarer Nähe

Ausstattung

- Aufzug
- Hochwertige Sanitärinstallationen
- Laminatfußboden
- exklusive Fliesen in Küche und Bad
- Deckenstrahler in Flur und Bad



Wohnung 11

Wohnzimmer	25,88 m ²
Schlafzimmer	15,36 m ²
Küche	9,50 m ²
Bad / WC	5,40 m ²
Flur	8,77 m ²
Abstellraum	2,28 m ²
Balkon	1,69 m ²

Wohnfläche
Gesamt 68,88 m²